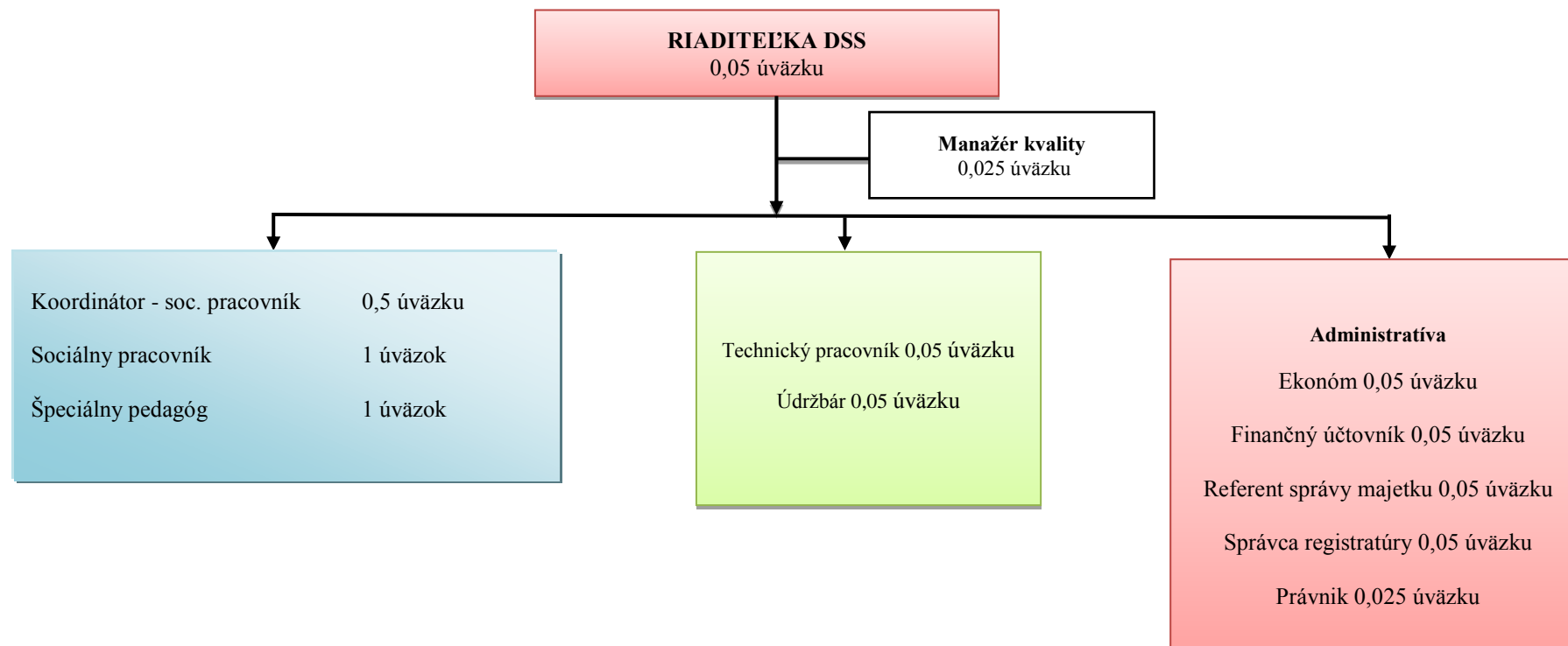


Služba včasnej intervencie



Spolu v prepočte na úväzky: **2,9 zamestnancov** **100%**
 Odborný personál : **2,5 zamestnancov** **86,21 %**
 Pomocný personál : **0,4 zamestnancov** **13,79 %**

V Rožňave, dňa 15.02.2019
 Schválila: PhDr. Beáta Šlosárová – riaditeľka JASANIMA DSS
 Schválil: OSV KSK