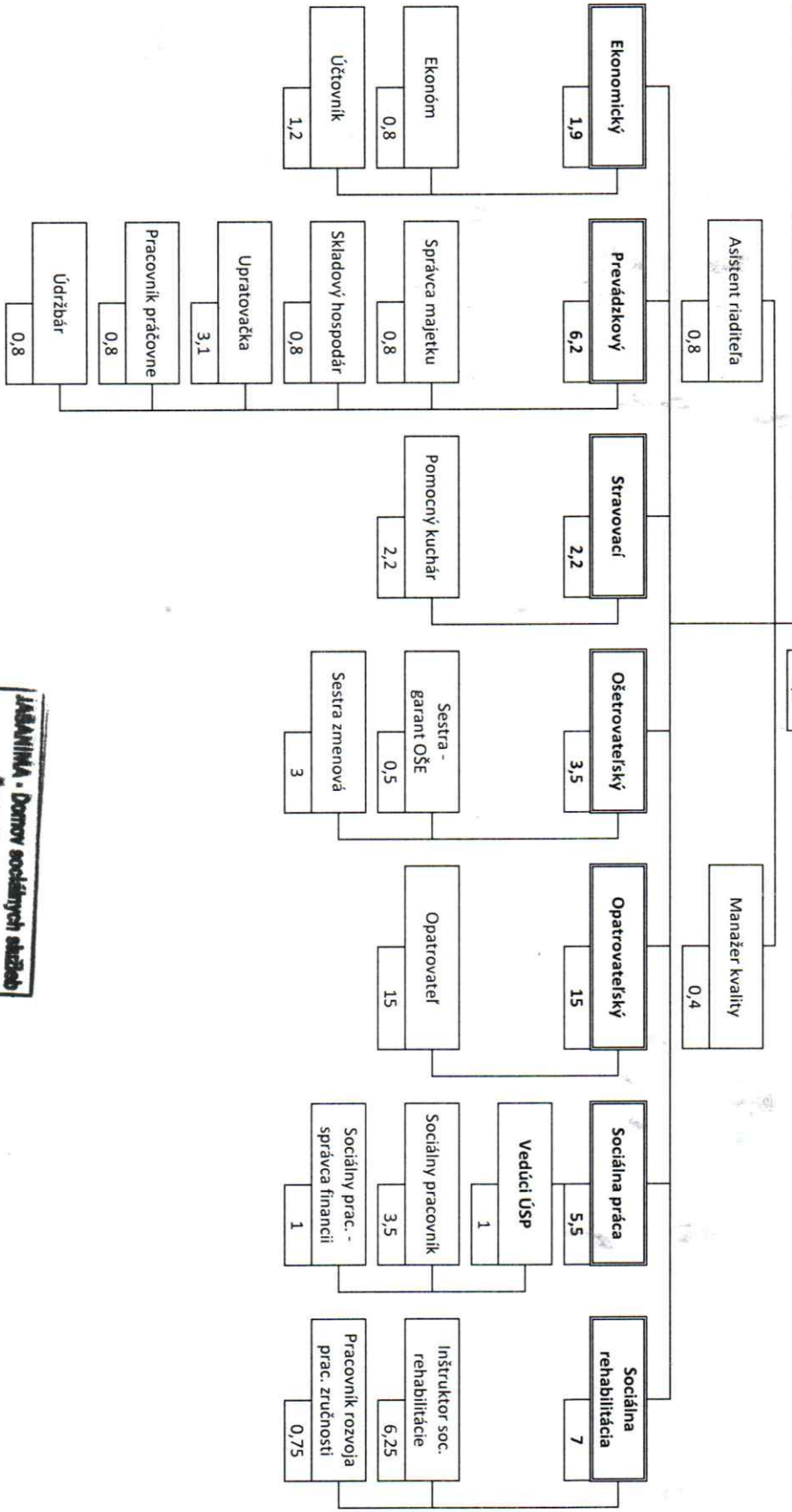


# Organizačná štruktúra platná od 01.01.2023

JASAVINKA - Domov sociálnych služieb, Špitálska 3759/7, 048 01 Rožňava, okr. Rožňava

Druh sociálnej služby: domov sociálnych služieb  
 Forma sociálnej služby: pohybová - ročná 83  
 Kapacita sociálnej služby: 43,3  
 Počet zamestnancov: 73 %  
 Percentuálny podiel odborných zamestnancov na počte zamestnancov: 73 %



**JASAVINKA - Domov sociálnych služieb**  
 Špitálska 7  
 048 01 Rožňava  
 - 4 -

PMDr. Beata Šišárová  
 riaditeľ JASAVINKA DSSS

Obozručený a súhlasí s organizačnou štruktúrou:

Ing. Vladimír Pauco  
 poverený riadením Odboru sociálnych vecí  
 Košický samosprávny kraj

Odchýlky v súčte úväzkov v jednotlivých druhoch sociálnych služieb súvisia s ich prepočtami a zaokrúhľovaním v programe MS Excel.